

Patrimonio del Fondo 11,488,674,076

HOJA 1/2

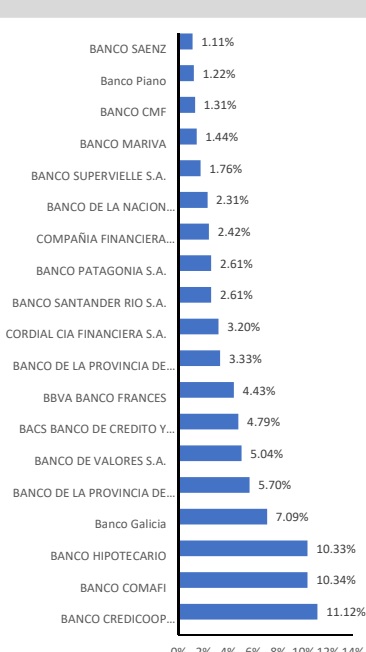
### Ratios de Cumplimiento Regulatorio

	Cartera	Limite Regulatorio		Cartera	Limite Regulatorio
Activos Valuados a Devengamiento (se incluyen intereses devengados en Cuenta Corriente)	30.7%	30.0%	Activos Valuados a Devengamiento Máxima Vida (Dias)	141.00	< 95 dias
Depositos en Cuenta Corriente de Entidades Bancarias Locales y Caución	57.8%	100.0%	Activos Valuados a Devengamiento Vida Promedio (Dias)	33.77	< 35 dias
Depositos en Cuenta Corriente de Entidades Bancarias del exterior	0.0%	25.0%	Plazos fijos precancelables en Periodo de Precancelacion Computados como Margen de Liquidez <10% del Patrimonio	1,148,867,407.58	1,148,867,407.58
Plazos fijos precancelables en Periodo de Precancelacion	11.5%	20.0%	Margen de Liquidez	185%	Mínimo 80% de los Activos Valuados a Devengamiento
Activos Valuados a Devengamiento + Plazos Fijos en Periodo de Precancelación	42.2%	50.0%	Activos Valuados a Devengamiento		

### Concentracion de los principales 10 clientes

Cuotapartista	Clase Cuota	Cuotapartes	Monto	Weight	Rotación en días
Ciente 1	B	1,598,694,582	5,381,159,600	46.8%	19
Ciente 2	B	237,997,069	801,091,231	7.0%	65
Ciente 3	B	161,493,629	543,582,873	4.7%	45
Ciente 4	B	141,901,367	477,635,885	4.2%	90
Ciente 5	B	61,155,085	205,846,243	1.8%	79
Ciente 6	B	57,262,999	192,745,594	1.7%	56
Ciente 7	B	55,124,704	185,548,154	1.6%	13
Ciente 8	B	54,118,066	182,159,841	1.6%	19
Ciente 9	B	49,173,530	165,516,677	1.4%	42
Ciente 10	B	47,732,087	160,664,820	1.4%	83
<b>Rotacion Promedio Cartera</b>					15

### Alocación de la Cartera por Entidad Bancaria (Cuentas Corrientes + Plazo Fijo)

Emisor	Tenencia	% de la Cartera	% a Plazo	Gráfico
BANCO CREDICOOP COOPERATIVO LIMITADO	1,277,973,669.47	11.12%	8.20%	
BANCO COMAFI	1,187,711,109.22	10.34%	0.00%	
BANCO HIPOTECARIO	1,186,896,223.71	10.33%	4.47%	
Banco Galicia	814,495,342.56	7.09%	4.04%	
BANCO DE LA PROVINCIA DE BS AS	654,468,575.33	5.70%	5.70%	
BANCO DE VALORES S.A.	579,258,813.84	5.04%	3.55%	
BACS BANCO DE CREDITO Y SECURITIZACION S.A.	550,767,605.22	4.79%	0.00%	
BBVA BANCO FRANCES	509,260,274.01	4.43%	0.00%	
BANCO DE LA PROVINCIA DE CORDOBA S.A.	382,689,479.35	3.33%	3.33%	
CORDIAL CIA FINANCIERA S.A.	367,556,384.42	3.20%	0.00%	
BANCO SANTANDER RIO S.A.	300,003,044.05	2.61%	0.00%	
BANCO PATAGONIA S.A.	300,000,000.00	2.61%	0.00%	
COMPAÑIA FINANCIERA ARGENTINA S.A.	278,400,361.62	2.42%	0.00%	
BANCO DE LA NACION ARGENTINA	265,449,315.04	2.31%	2.31%	
BANCO SUPERVIELLE S.A.	202,252,054.76	1.76%	1.76%	
BANCO MARIVA	165,093,537.79	1.44%	0.00%	
BANCO CMF	150,745,205.44	1.31%	0.44%	
Banco Piano	140,671,958.28	1.22%	0.00%	
BANCO SAENZ	127,979,942.18	1.11%	0.00%	
BANCO INDUSTRIAL	0.00	0.00%	0.00%	
BANCO ITAU S.A.	0.00	0.00%	0.00%	
BANCO MACRO	0.00	0.00%	0.00%	
BCRA	0.00	0.00%	0.00%	
CITIBANK	0.00	0.00%	0.00%	
HSBC BANK ARGENTINA S.A.	0.00	0.00%	0.00%	
ICBC S.A.	0.00	0.00%	0.00%	
Nuevo Banco Santa Fe	0.00	0.00%	0.00%	
BANCO VOII S.A.	0.00	0.00%	0.00%	
CAUCIONES EN PESOS	1,905,819,415.89	16.59%	6.99%	

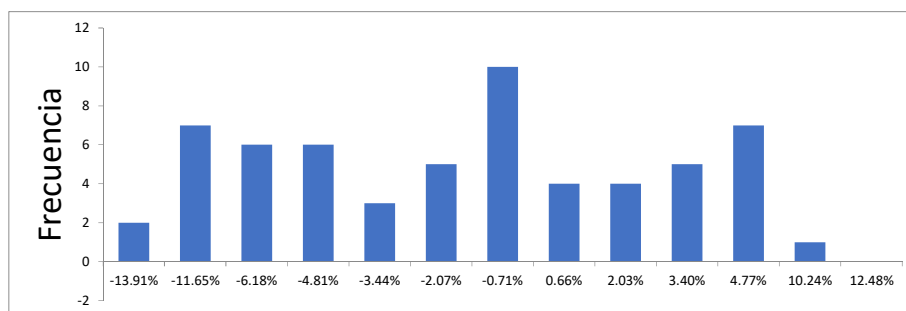
Patrimonio del Fondo 11,488,674,076

**Análisis Flujos de Caja**

Liquidez Diaria	Inmediata	En 1 día hábil	En 2 días hábiles	En 3 días hábiles	En 4 días hábiles	En 5 días hábiles	En 6 días hábiles	En 7 o más días hábiles
Porcentual del Fondo	58.37%	69.46%	74.80%	76.59%	77.94%	81.87%	81.87%	100.00%

**Comportamiento Flujo Neto (Suscripciones y Rescates)**

	P(x) Normalizada	Frecuencia	P(x) Muestral	P(x) Muestral + - 1/2 Desv Std	P(x) Muestral + - 1 Desv Std	P(x) Muestral + - 2 Desv Std
MIN	-13.91%	2	3.33%			
- 2 Desv Std	-11.65%	7	11.67%			
- 1 Desv Std	-6.18%	6	10.00%			
	-4.81%	6	10.00%			
- 1/2 Desv Std	-3.44%	3	5.00%			
	-2.07%	5	8.33%			
Media	-0.71%	10	16.67%	43.33%	83.33%	96.67%
	0.66%	4	6.67%			
+ 1/2 Desv Std	2.03%	4	6.67%			
	3.40%	5	8.33%			
+1 Desv Std	4.77%	7	11.67%			
+2 Desv Std	10.24%	1	1.67%			
MAX	12.48%	0	0.00%			



**Comportamiento Flujo Negativo (Rescates)**

	P(x) Normalizada	Frecuencia	P(x) Muestral	P(x) Muestral + - 1/2 Desv Std	P(x) Muestral + - 1 Desv Std	P(x) Muestral + - 2 Desv Std
MIN	-17.35%	2	3.33%			
- 2 Desv Std	-15.75%	7	11.67%			
- 1 Desv Std	-12.11%	4	6.67%			
	-11.20%	6	10.00%			
- 1/2 Desv Std	-10.29%	4	6.67%			
	-9.38%	3	5.00%			
Media	-8.47%	8	13.33%	36.67%	85.00%	96.67%
	-7.56%	2	3.33%			
+ 1/2 Desv Std	-6.65%	5	8.33%			
	-5.75%	7	11.67%			
+1 Desv Std	-4.84%	12	20.00%			
+2 Desv Std	-1.20%	0	0.00%			
MAX	0.00%	0	0.00%			

