

<u>Ratios de Cumplimiento Regulatorio</u>	<u>Cartera</u>	<u>Limite Regulatorio</u>		<u>Cartera</u>	<u>Limite Regulatorio</u>
Activos Valuados a Devengamiento	34%	30%	Activos Valuados a Devengamiento Máxima Vida (Dias)	45	< 95 dias
Depositos en Cuenta Corriente de Entidades Bancarias Locales	56%	100%	Activos Valuados a Devengamiento Vida Promedio (Dias)	24	< 35 dias
Depositos en Cuenta Corriente de Entidades Bancarias del exterior	0%	25%	Plazos fijos precancelables en Periodo de Precancelacion Computados como Mg de Liquidez <10% del Patrimonio, (M Ars)	325.209	356.589
Plazos fijos precancelables en Periodo de Precancelacion	9,12%	20%	Margen de Liquidez (S/ Activos Valuados a Devengamiento)	191%	Min 80% de los Activos Valuados a Devengamiento
Activos Valuados a Devengamiento + Plazos Fijos en Periodo de Precancelación	43,15%	50%			

<u>Concentración de Clientes</u>	<u>Cuotapartes</u>	<u>Weight</u>	<u>Monto</u>	<u>Rotación en días</u>	<u>Concentración po Grupo Economico</u>
Ciente 1	187.430.868	8,5%	302.446.508	43	Grupo 1 9,4%
Ciente 2	5.977.237	8,3%	296.707.112	1	Grupo 2 8,5%
Ciente 3	5.817.853	7,0%	250.000.000	12	Grupo 3 7,0%
Ciente 4	1.975.655	4,4%	155.322.854	11	Grupo 4 4,4%
Ciente 5	1.678.256	3,9%	138.000.000	21	Grupo 5 3,9%
Ciente 6	1.515.326	3,7%	132.996.459	1	Grupo 6 3,7%
Ciente 7	1.126.213	3,1%	111.240.592	11	
Ciente 8	872.083	3,0%	106.634.898	1	
Ciente 9	613.113	2,8%	101.526.413	2	
Ciente 10	586.847	2,5%	90.114.049	28	
	207.593.451	47,25%	1.684.988.885	7,2	Rotacion Promedio Cartera

Estratificación

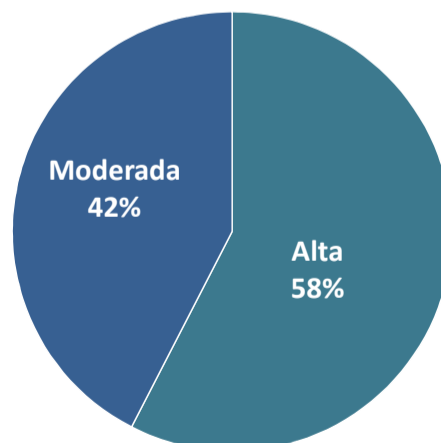
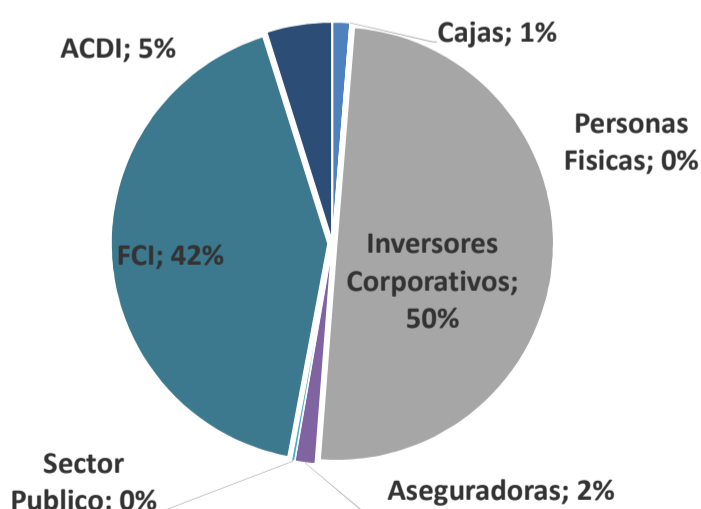
Cajas	1%
Personas Físicas	0%
Inversores Corporativos	50%
Aseguradoras	2%
Sector Publico	0%
FCI	42%
ACDI	5%

Aversion al Riesgo

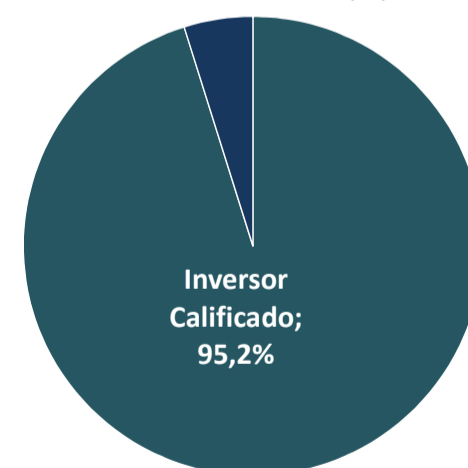
Alta	58%
Moderada	42%
Media	
Baja	
Muy Baja	

Grado de Sofisticación de los Inversores

Inversor Calificado	95,2%
Nociones basicas de Inversión	4,8%
Capacitado en Mercado de Capitales	-
No posee conocimientos	-

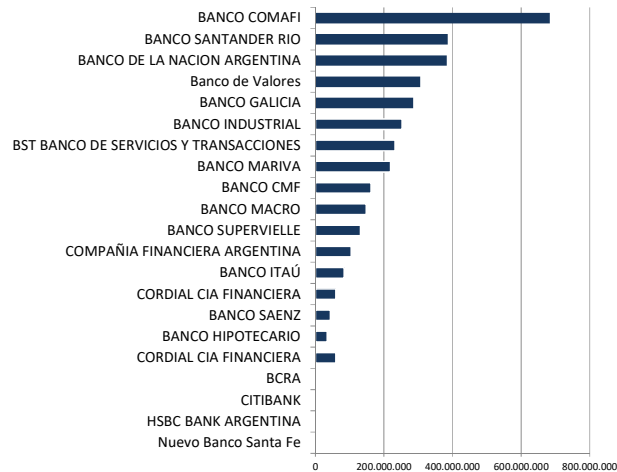


Nociones basicas de Inversión; 4,8%

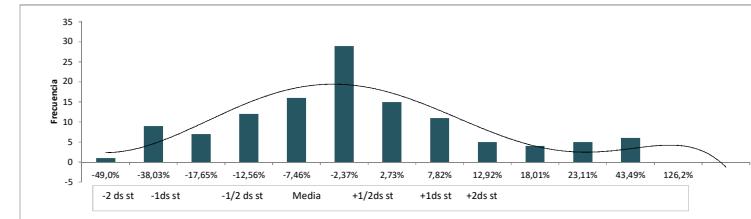


Emisor	Rating	Tenencia	Porcentaje de la Cartera	% a PF de la posición	Días al Vto PF Promedio
BANCO CMF	A+	162.596.477	4,56%	-	-
BANCO COMAFI	AA-	683.778.323	19,18%	-	-
BANCO DE LA NACION ARGENTINA	AAA	382.810.150	10,74%	10,72%	32
Banco de Valores	AAA	305.714.144	8,57%	1,56%	43
BANCO GALICIA	AAA	285.359.254	8,00%	7,12%	24
BANCO HIPOTECARIO	AA	34.438.384	0,97%	-	-
BANCO INDUSTRIAL	A+	252.780.523	7,09%	3,96%	31
BANCO ITAÚ	AAA	84.167.452	2,36%	-	-
BANCO MACRO	AA+	148.096.548	4,15%	4,15%	28
BANCO MARIVA	A-	219.114.122	6,14%	0,44%	32
BANCO SAENZ	A	43.762.857	1,23%	0,59%	25
BANCO SANTANDER RIO	AAA	385.738.836	10,82%	-	-
BANCO SUPERVIELLE	AA	131.181.096	3,68%	-	-
BBVA BANCO FRANCES	AAA	25.732.438	0,72%	0,72%	39
BCRA	AAA	-	-	-	-
BST BANCO DE SERVICIOS Y TRANSACCIONES	BB	232.160.454	6,51%	1,87%	11
CITIBANK	AAA	-	-	-	-
COMPANÍA FINANCIERA ARGENTINA	A	104.691.596	2,94%	1,51%	39
CORDIAL CIA FINANCIERA	AA-	59.191.438	1,66%	1,39%	18
HSBC BANK ARGENTINA	AAA	-	-	-	-
Nuevo Banco Santa Fe	AA-	-	-	-	-

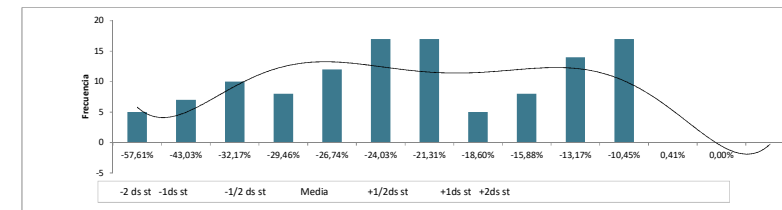
CAUCION		0	0,00%	-
---------	--	---	-------	---



Liquidez en Días como porcentaje del fondo							
1	2	3	4	5	6	7	Más de 7
65,28%	65,28%	65,28%	65,28%	65,28%	65,28%	67,30%	100,00%



P(x) Muestral		63,3%	86,7%	100%
P(x) Normalizada		38,3%	68,3%	95,4%
Media	2,7%	+ 1/2 Ds St	12,9%	+ 1 Ds St
Ds St	20,4%	- 1/2 Ds St	-7,5%	- 1 Ds St
			-17,7%	- 2 Ds St
				-38,0%



P(x) Muestral	50,83%	65,00%	81,67%	90,00%
P(x) Normalizada	69,15%	84,13%	97,72%	97,72%
Media	-21,31%	-1/2 Ds St	-26,74%	- 1 Ds St
Ds St	10,86%		-32,17%	- 2 Ds St
				-43,03%

